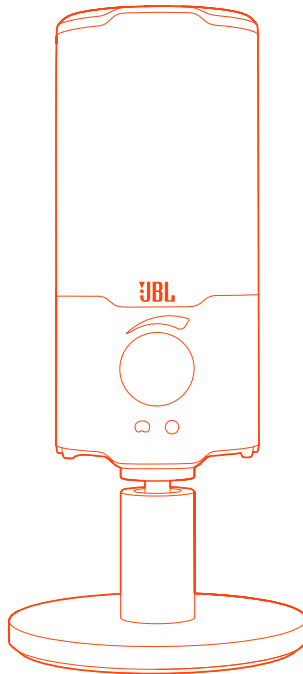




JBL QUANTUM Stream



BRUKSANVISNING

INNEHÅLLSFÖRTECKNING

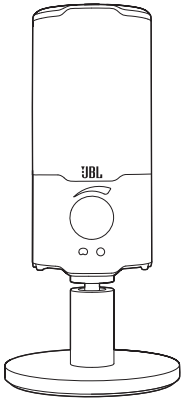
INTRODUKTION	1
VAD FINNS I LÅDAN?	2
PRODUKTÖVERSIKT	3
Kontroller	3
KOMMA IGÅNG	4
Systemkompatibilitet	4
Anslutning av USB-strömkabel	4
Ansluta en övervakningshörlur	5
Första inställning (endast för PC)	5
ANVÄNDA DIN MIKROFON	7
Välja ett polärt mönster	7
Placering	8
MONTERINGSALTERNATIV	10
Mikrofonfäste med 5/8-tums hanskruv	10
Mikrofonfäste med 1/4" hanskruv	11
Stötfäste för mikrofoner med 2,2-tums diameter	12
PRODUKTSPECIFIKATIONER	13
FELSÖKNING	14

INTRODUKTION

Tack för ditt köp! Denna bruksanvisning inkluderar information om JBL Quantum Stream-mikrofonen. Vi rekommenderar att du ägnar ett par minuter åt att läsa denna bruksanvisning, som beskriver produkten och innehåller enkla instruktioner som hjälper dig att komma igång. Läs och förstå alla säkerhetsinstruktioner innan du använder din produkt.

Om du har frågor om dessa produkter eller hur de används, kontakta din återförsäljare eller kundtjänst, eller besök oss på www.JBLQuantum.com

VAD FINNS I LÅDAN?



01



02

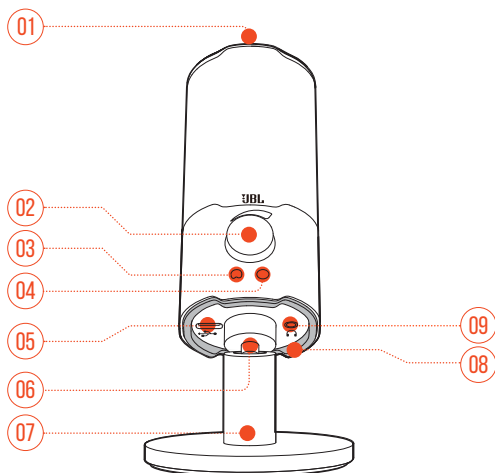


03

- 01 JBL Quantum Stream-mikrofon
- 02 USB-strömkabel (USB-A till USB-C)
- 03 Snabbguide, garantikort och säkerhetsblad

PRODUKTÖVERSIKT

KONTROLLER



01 

- Stänger av eller slår på mikrofonen.

02 Volymratt

- Justerar volymen i hörlurarna.

03 

- Lyser vitt när det polära mönstret är kardioid (standard).

04 

- Lyser grönt när det polära mönstret är rundtagande.

05 USB-C-port

06 Roterande led

07 Mikrofonstativ

08 Ring-LED (RGB-belysning + indikator för ljud av/på)

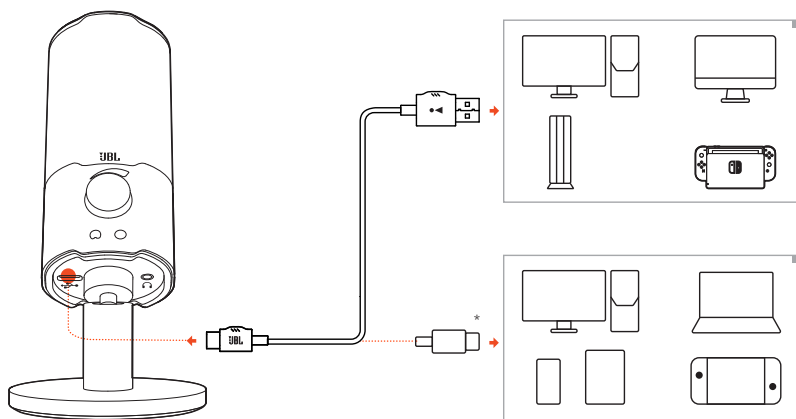
09 3,5 mm hörlurskontakt

KOMMA IGÅNG

SYSTEMKOMPATIBILITET

- PC och Mac (stationär eller bärbar dator) med USB-A- eller USB-C-portar
- Mobila enheter med USB-C-portar
- PlayStation™: PS4/PS5-konsol med USB-A-port
- Nintendo Switch™ med USB-C-port och Nintendo Switch™-konsol med USB-A-port

ANSLUTNING AV USB-STRÖMKABEL

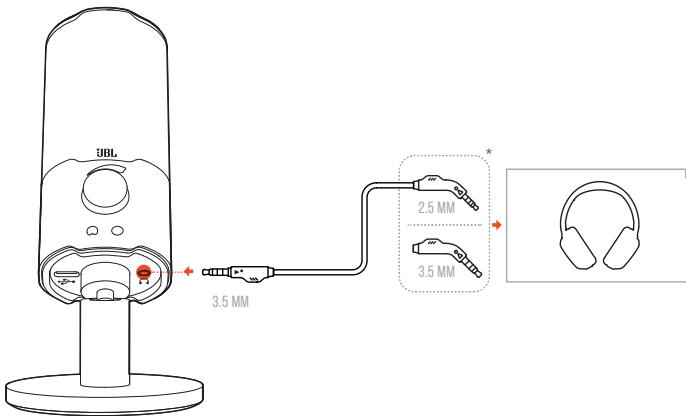


1. Anslut den svarta kontakten till din mikrofon.
 2. Anslut den orange kontakten (USB-A) till din PC, Mac, PS4/PS5-konsol eller Nintendo Switch™-konsol.
- Du kan också använda en USB-C till USB-C-kabel för att ansluta mikrofonen till kompatibla enheter.
 - ↳ Mikrofonen slås på.

OBS!

- USB-C till USB-C-kabel ingår inte i paketet. Anslutning med USB-C kanske inte fungerar med alla modeller av nämnda enheter.

ANSLUTA EN ÖVERVAKNINGSHÖRLUR



1. Anslut en 3,5 mm till 3,5 mm kabel eller en 3,5 mm till 2,5 mm kabel till hörlurskontakten på mikrofonen.
2. Anslut den andra änden till en monitorhörlur.
↳ Du kan höra ljud från mikrofonen.

FÖRSTA INSTÄLLNING (ENDAST FÖR PC)

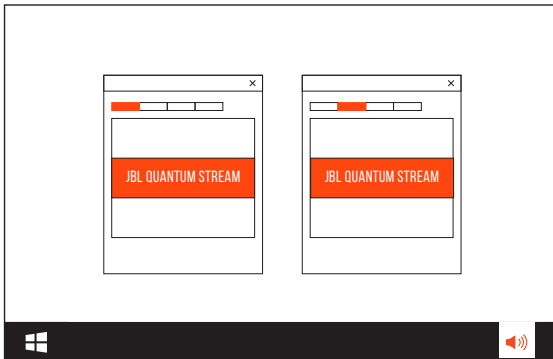
Lada ned **JBL QuantumENGINE** från www.jblquantum.com/engine för att få full tillgång till funktioner på din JBL Quantum Stream, såsom EQ-inställningar, val av polärt mönster och anpassning av ljus.

MJUKVARUKRAV

Plattform: Windows 10 (endast 64 bit)/Windows 11

500 MB ledigt hårddiskutrymme för installation

1. Anslut mikrofonen till din PC via USB-anslutning. (Se "[Placering](#)").
2. Gå till "**Sound Settings**" (Ljudinställningar)-> "**Sound Control Panel**" (Panel med ljudreglage).
3. Under "**Playback**" (Uppspelning) markera "**JBL Quantum Stream**" och välj "**Set Default**" (Välj standard) -> "**Default Device**" (Standardenhet).
4. Under "**Recording**" (Inspelning) markera "**JBL Quantum Stream**" och välj "**Set Default**" (Välj standard) -> "**Default Device**" (Standardenhet).
5. Följ instruktionerna på skärmen för att anpassa dina ljudinställningar.

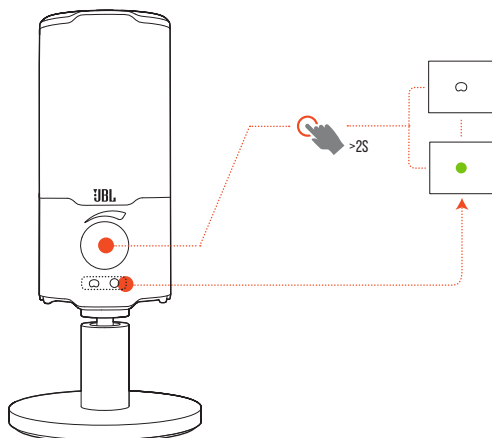


OBS!

- Som standard kommer alla ljud att spelas upp genom JBL Quantum Stream-mikrofonen och höras i en hörlur som är ansluten till den. För att höra ljudet direkt från datorn, välj PC-ljudkortet som standardenhet.

ANVÄNDA DIN MIKROFON

VÄLJA ETT POLÄRT MÖNSTER





Det polära mönstret definierar en mikrofofons ljudupptagningskänslighet relaterad till dess vinkel och riktningar. Välj ett lämpligt polärt mönster enligt dina inspelningsbehov.

- Håll volymratten intryckt i 2 sekunder för att växla mellan kardioid (standard) och rundstrålande.

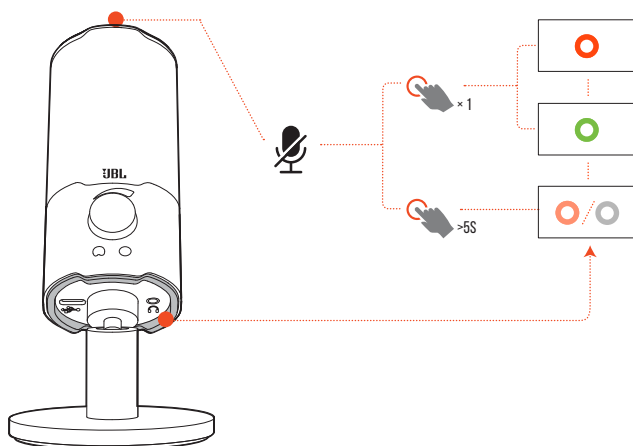
Polärt mönster	Exempel på användningsområde
○ Kardioid	Enskilda podcasts, spel, streaming, voiceovers, instrument osv.
● Rundstrålande	Podcasts för flera personer, konferenssamtal, streaming, voiceovers osv.

PLACERING



För optimal prestanda, tala åt sidan istället för toppen av mikrofonen.


Rekommenderas	Rekommenderas inte
	



LJUD AV/LJUD PÅ



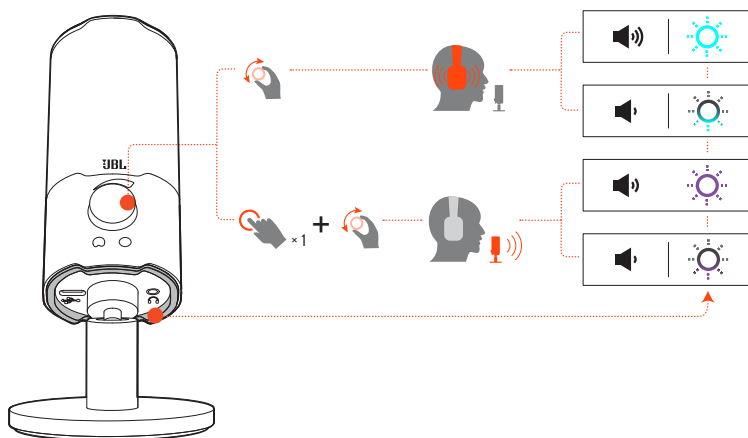
- Tryck på  för att stänga av eller slå på mikrofonen.

Ring LED-färg	Betydelse	Mikrofonstatus
	RGB-belysning på, ljud av/på-indikator lyser rött	Ljud av
	RGB-belysning på, ljud av/på-indikator lyser grönt	Ljud på

- Håll ned  i 5 sekunder för att stänga av RGB-ljuset på ring-LED. Håll ned samma knapp i 5 sekunder för att slå på den igen.

Ring LED-färg	Betydelse	Mikrofonstatus
	RGB-belysning av, ljud av/på-indikatorlyser rött (30 % ljusstyrka)	Ljud av
	RGB-belysning av, ljud av/på-indikator är släckt	Ljud på

JUSTERING AV VOLYM/FÖRSTÄRKNING



Så här justerar du hörlurs- och medhörningsvolymen:

- Vrid volymratten medurs eller moturs.
 - ↳ Medhörningen är avstängd som standard. Du kan aktivera medhörning i QuantumEngine och sedan vrida på volymknappen för att justera medhörningsvolymen.
 - ↳ RGB-lampan på ring-LED:n blinkar i starkt blågrönt när maxvolymen uppnås. Den blinkar svagt när minimivolymen uppnås.

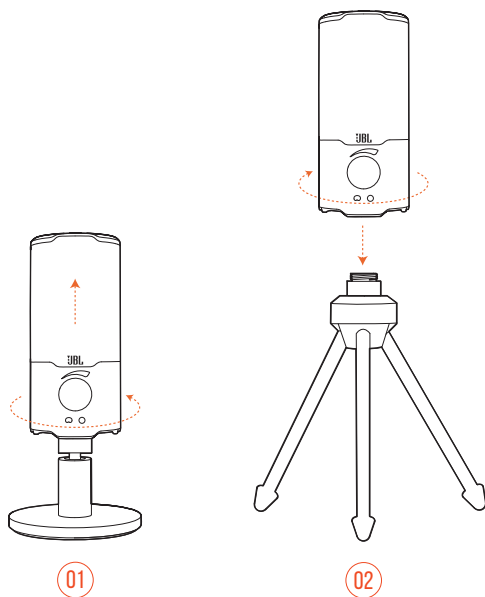
Justera mikrofonvolymen:

- Tryck på volymratten och vrid den medurs eller moturs.
 - ↳ RGB-lampan på ring-LED:n blinkar i starkt lila när max förstärkning uppnås. Den blinkar svagt lila när minimiförstärkning uppnås.

MONTERINGSALTERNATIV

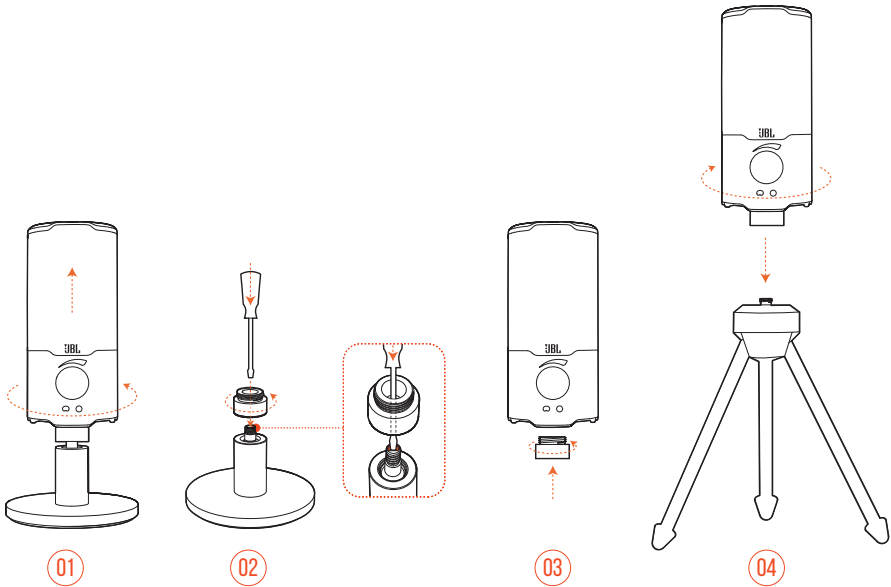
Du kan antingen placera mikrofonen på en jämn yta direkt eller montera den med kompatibla tillbehör (ingår ej).

MIKROFONFÄSTE MED 5/8-TUMS HANSKRUV



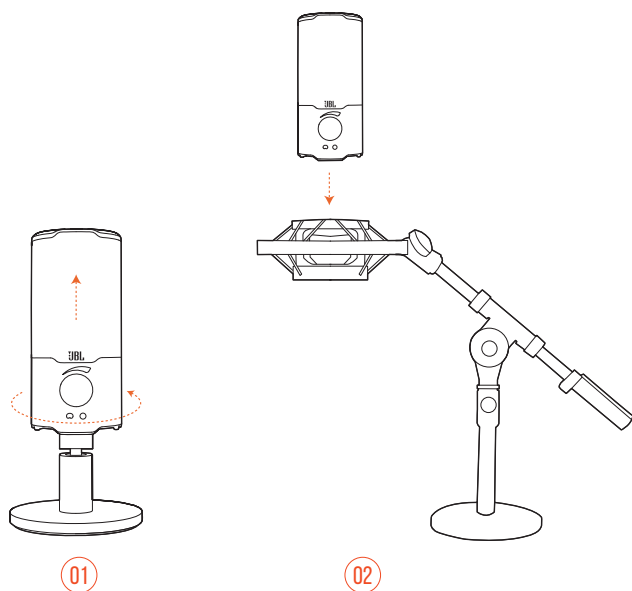
1. Vrid moturs för att skruva ut mikrofonen från stativet.
2. Fäst mikrofonen på ett mikrofonfäste (ett stativ eller bomarm etc.) med 5/8-tums (15,88 mm) hanskruv ordentligt.

MIKROFONFÄSTE MED 1/4" HANSKRUV



1. Vrid moturs för att skruva ut mikrofonen från stativet.
2. Använd en 3/32-tum (2,5 mm) spårskruvmejsel för att hålla den gängade muttern på toppen av stativet på plats. Vrid sedan moturs för att skruva ut den från stativet.
3. Skruva fast muttern ordentligt i hålet längst ner på mikrofonen.
4. Fäst mikrofonen på ett mikrofonfäste (ett stativ eller bomarm etc.) med 1/4-tums (6,35 mm) hanskruv ordentligt.

STÖTFÄSTE FÖR MIKROFONER MED 2,2-TUMS DIAMETER



1. Vrid moturs för att skruva ut mikrofonen från stativet.
2. Fäst mikrofonen på ett stötfäste som stödjer mikrofoner med en diameter på 2,2 tum (55 mm) säkert.

PRODUKTSPECIFIKATIONER

MIKROFON

- Elförbrukning/energiförbrukning: 5 V \approx 500 mA
- Samplingshastigheter: 44,1 kHz/48 kHz/96 kHz
- Bithastighet 16/24 bit
- Kapslar: 14 mm elektretkondensatormikrofon
- Polära mönster: Kardioid och rundtagande
- Frekvensomfång: 20 Hz-20 kHz
- Känslighet: -37 ± 3 dB (1 kHz vid 1 Pa, 0 dB = 1 v/Pa)
- Max SPL: 110 dB

HÖRLURARNAS FÖRSTARKARE

- Impedans: >16 ohm
- Uteffekt (RMS): 45 mWrms per kanal (Last = 32 ohm)
- THD: <0,5 % (Last = 32 ohm)
- Frekvensomfång: 20 Hz-20 kHz
- Signal/brus: 90 dB (A-viktat)

MÅTT - MIK MED HÅLLARE

- Mått (L x B x H): 8 cm x 8 cm x 17,4 cm
- Vikt: 248 g

OBS!

- Tekniska specifikationer kan komma att ändras utan föregående meddelande.

FELSÖKNING

Om du har problem med produkten bör du gå igenom följande punkter innan du begär service.

INGEN STRÖM

- Se till att mikrofonen är korrekt ansluten och kompatibel med din PC, Mac eller spelkonsolenhet.

INGET LJUD FRÅN HÖRLURAR

- Se till att mikrofonen är korrekt ansluten till dina hörlurar och din PC, Mac eller spelkonsol.
- Se till att du har valt **JBL Quantum Stream** som standardenhet i ljudinställningarna för på din PC, Mac eller spelkonsol.
- Justera volymen på hörlurarna och se till att mikrofonen inte är avstängd.

FEEDBACK FRÅN HÖGTALAREN

- Detta händer när högtalarljudet plockas upp av din mikrofon och skickas tillbaka till högtalaren efter att ha förstärkts på nytt. Försök med följande för att eliminera feedback från högtalaren:
 - Justera positionen så att högtalaren inte är för nära mikrofonen och inte pekar direkt mot mikrofonen.
 - Sänk högtalarvolymen och mikrofonförstärkningen till en lämplig nivå.

FÖRVRÄNGT LJUD

- Sänk mikrofonförstärkningen till en lämplig nivå.
- Justera mikrofonens position så att den inte är för nära ljudkällan.

DÅLIGT LJUD ELLER INTE TILLRÄCKLIGT HÖGT LJUD

- Sänk mikrofonförstärkningen till en lämplig nivå.
- Flytta mikrofonen närmare källan.
- Välja ett lämpligt polärt mönster.
- Tala åt sidan istället för toppen av mikrofonen.

MINA LAGKAMRATER KAN INTE HÖRA MIN RÖST

- Se till att du har valt **JBL Quantum Stream** som uppspelningsenhet i ljudinställningarna för på din PC, Mac eller spelkonsol.
- Kontrollera att mikrofonen inte är avstängd.

JAG KAN INTE HÖRA MIG SJÄLV NÄR JAG PRATAR

- Medhörning är avstängd som standard. Du kan aktivera medhörning i QuantumEngine och sedan vrida på volymknappen för att justera medhörningsvolymen.

